

## การฟื้นฟูความสมบูรณ์ของต้นไม้

ระยะนี้ระบบรากพืชยังไม่สามารถดูดธาตุอาหารจากดินได้ตามปกติ จึงควรให้ปุ๋ยทางใบ อาจใช้ปุ๋ยน้ำสูตร 12-12-12 หรือ 12-9-6 หรือ ใช้ปุ๋ยเกล็ดสูตร 21-21-21 หรือ 16-21-27 ละลายน้ำฉีดพ่น ทำการให้ปุ๋ยคอกหรือปุ๋ยหมัก ร่วมกับปุ๋ยเคมี สูตร 15-15-15 ใส่ในร่องที่ขุดดินรอบ ๆ ทรงพุ่ม ขนาดร่องกว้าง 15 เซนติเมตร ลึก 15 เซนติเมตร หรือใส่ที่โคนใต้ต้น ในกรณีที่ดินยังเล็ก



## การป้องกันและกำจัดโรค/ศัตรูพืช

ในสวนไม้ผล หากถูกน้ำท่วมนาน ๆ หลังน้ำลดมักเกิดปัญหาโรครากเน่า โคนเน่า ควรป้องกันรักษาด้วยการราด หรือทาโคนต้นไม้ผลด้วยสารเคมีป้องกันเชื้อรา เช่น เมตาแลกซิล (รีโตมัล) อีพีพีช-ออลูมิเนียม (อาลิเอก) หรือ ฟิซีเอ็นบี (เทอราคอลลอร์, บลาสลิคอล) หรือสารชีวภัณฑ์ เช่น ไตโครเดอร์มา



## การปลูกซ่อมแซม

หลังน้ำลดแล้ว หากพบว่า มีต้นไม้ที่ยืนต้นตายไปบางส่วน และยังมีพื้นที่เหลือรอดอยู่เกินกว่า 60 - 70 % ของพื้นที่ ให้ใช้วิธีการปลูกซ่อมเพื่อทดแทนไม้ผลเดิมที่ตายไปเมื่อดินเริ่มแห้ง ดังนี้

- 1) ตัดและเก็บเศษซากต้นไม้ผลที่ตาย เช่น ผล กิ่ง ก้าน ตลอดจนใบตกรากและเก็บออกจากแปลงไปทำปุ๋ยหมักหรือปุ๋ยน้ำหมักตามความเหมาะสม
- 2) เตรียมดิน โดยใช้เครื่องมือที่มีน้ำหนักเบา โดยการพรวนกลับหน้าดินบริเวณโคนต้นโดยรอบพร้อมการกำจัดวัชพืชที่ยังเหลืออยู่ ปรับสภาพดินโดยหว่านปูนขาวหรือโดโลไมต์เพื่อปรับสภาพดินให้เป็นกลาง ป้องกันการเกิดโรครากเน่าและโคนเน่าที่มักเกิดขึ้นหลังน้ำลด โดยปุ๋ยคอก และตากดินทิ้งไว้อย่างน้อย 1 เดือน จึงขุดหลุมปลูก

## การจัดการสวนไม้ผลอย่างต่อเนื่อง

จัดการและดูแลรักษาสวนไม้ผลให้ได้ผลผลิตคุณภาพ ทั้งการเตรียมดินให้พร้อมออกดอกปีถัดไป การชักนำ/กระตุ้นการออกดอก ส่งเสริมการพัฒนาการออกดอก การเพิ่มการติดผล การบำรุงรักษา และการเพิ่มคุณภาพหลังการเก็บเกี่ยว ดังนี้

- 1) ควรมีการใส่ปุ๋ยเคมี และปุ๋ยอินทรีย์ เพื่อเร่งการเจริญเติบโตของพืช และสร้างความพร้อมในการชักนำให้เกิดผลผลิต
- 2) ปฏิบัติดูแลรักษาตามคำแนะนำและปฏิบัติตามการปลูกพืชแต่ละชนิด



# การฟื้นฟูไม้ผล หลังน้ำลด



### ที่ปรึกษา

นายครองศักดิ์ สงรักษา  
รองอธิบดีกรมส่งเสริมการเกษตร ด้านถ่ายทอดเทคโนโลยี  
นางอมรทิพย์ กิรมย์บุรณี  
ผู้อำนวยการสำนักพัฒนาการถ่ายทอดเทคโนโลยี



### เรียบเรียง

นางสาวเพ็ญระพี ทวงจันทร์  
ผู้อำนวยการกลุ่มส่งเสริมไม้ผล  
สำนักส่งเสริมและจัดการสินค้าเกษตร  
นางสาวปิยาณี เสนทอง  
นักวิชาการส่งเสริมการเกษตรชำนาญการ  
ศูนย์ส่งเสริมและพัฒนาอาชีพการเกษตร  
จังหวัดสุราษฎร์ธานี



### จัดทำ

นางสาวพนิดา ธรรมสุรักษ์  
นายอรรถนวิทย์ เวลยผล  
นางสาวชนกชนม์ ชิมงาม  
กลุ่มพัฒนาสื่อส่งเสริมการเกษตร  
สำนักพัฒนาการถ่ายทอดเทคโนโลยี



# การฟื้นฟูไม้ผล หลังน้ำลด

การปฏิบัติดูแลและการฟื้นฟูไม้ผลหลังน้ำลด สิ่งสำคัญที่ต้องระมัดระวังและคำนึงเป็นพิเศษ คือ ทำอย่างไรให้สวนไม้ผลกลับคืนสภาพเดิมเร็วที่สุด โดยกระทบกระเทือนต่อต้นไม้ผลให้น้อยที่สุด เกษตรกรควรจะต้องมีการบำรุงรักษาไม้ผลให้เกิดรากใหม่ และให้แตกใบอ่อนโดยเร็ว พร้อมทั้งต้องมีการจัดการดินให้ถูกต้อง

## การจัดการระบายน้ำในสวนไม้ผล

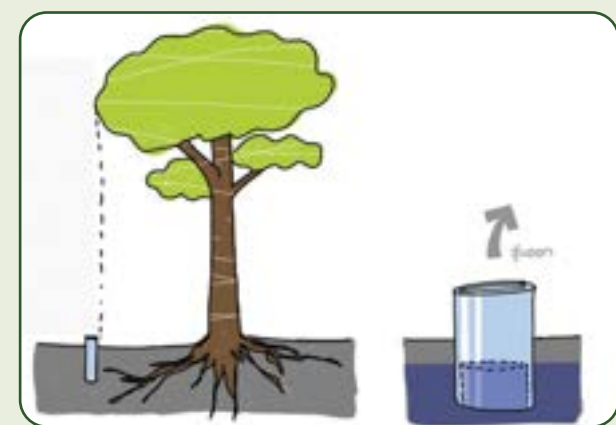
ลำดับขั้นตอนที่เกษตรกรควรดำเนินการเป็นลำดับแรกก่อน คือ การเร่งระบายน้ำออกจากสวนไม้ผลเพื่อถ่วง

1) **ทำการเสริมคันดิน** ให้มีความสูงและความแข็งแรง และต้านทานน้ำจากภายนอก โดยยกขอบแปลงเป็นคันดินให้สูงกว่าระดับน้ำที่เคยท่วมไม่ต่ำกว่า 50 เซนติเมตร พร้อมทั้งเตรียมเครื่องสูบน้ำ เพื่อสูบน้ำออกจากสวนไม้ผล

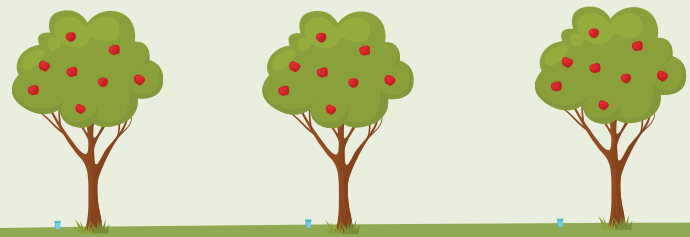
2) **ทำทางระบายน้ำ** โดยใช้พลั่วดึงเศษพืชและดินเลนกับถมออกให้หมดและขุดร่องระบายน้ำให้ลึกเพื่อช่วยให้ดินในสวนไม้ผลแห้งเร็วยิ่งขึ้น



ระยะนี้ถ้ามีเครื่องเติมอากาศลงสู่ดิน ควรเร่งดำเนินการด่วน จะช่วยให้ต้นไม้ฟื้นตัวเร็วขึ้น และช่วยไล่ไอน้ำที่ยังคงค้างอยู่ในดินให้ระบายออกไปเร็วขึ้น หรือใช้ไม้ไผ่เจาะรูปักไว้ใต้โคนต้นเพื่อระบายความร้อน และก๊าซพิษออกจากโคนต้น ขณะน้ำท่วมขังและดินและ



กรณีพื้นที่มีน้ำท่วมบ่อยครั้ง อาจใช้วิธีฝังท่อพีวีซีในแนวตั้งขนาดเส้นผ่าศูนย์กลางประมาณ 6 นิ้ว รอบแนวทรงพุ่มเพื่อดูดระดับน้ำและสูบน้ำออก



## การปรับปรุงบำรุงดินหลังน้ำลด

1) **ห้ามนำเครื่องจักรกล** เข้าไปดำเนินการในสวนหลังน้ำลด ขณะที่ดินยังเปียกอยู่ รวมทั้งบุคคล และสัตว์เลี้ยง เพราะจะทำให้โครงสร้างดินถูกทำลาย และเกิดการอัดแน่นได้ง่าย ซึ่งเป็นผลเสียต่อการไหลซึมของน้ำ และกระทบกระเทือนต่อระบบรากของไม้ผล



2) **เมื่อดินแห้ง** ให้ขุดเอาดิน ทราช หรือตะกอนต่าง ๆ ในแปลงไม้ผลออกและพรวนดิน เพื่อเพิ่มออกซิเจนให้แก่รากพืชแตกใหม่ได้ดีขึ้น พื้นฟูคุณสมบัติของดินโดยการใส่ปุ๋ยหมักผสมกับสารเร่ง พด.3 ในกรณีพื้นที่ที่อยู่ในสภาพน้ำแช่ขังเป็นเวลานานและเสี่ยงต่อการเกิดโรค หากดินในพื้นที่หลังจากน้ำท่วมเกิดสภาพเป็นกรด ให้ใส่อินทรีย์วัตถุหรือปูนเพื่อปรับสภาพความเป็นกรดของดิน ปริมาณตามสภาพความรุนแรงของกรดในพื้นที่



## การค้ำยัน/พยุงต้นไม้ผลที่เอนหรือล้ม

ไม้ผล หากน้ำท่วมขังเป็นระยะเวลานานจะล้มได้ง่าย เนื่องจากพื้นดินอ่อนตัวเพราะชุ่มน้ำ รากจะเน่าเพราะไม่มีอากาศหายใจ และมีเชื้อโรคเข้าทำลายบางส่วนโดยอาจมีรากที่ยังยึดเกาะอยู่กับดินลึก ๆ ทำให้ยังรอดอยู่ เมื่อน้ำลดแล้ว ให้ตรึงต้นไม้ไม่ให้โยกคลอนด้วยแรงลมโดยการค้ำยันต้นไม้ผล อย่างน้อยสามทิศทางเพื่อป้องกันการโค่นล้มอาจใช้เป็นไม้ยาว ๆ ค้ำ หรือใช้เชือกผูกตรึงกับต้นไม้



## การตัดแต่งกิ่งและทรงพุ่มหลังน้ำลด

เมื่อดินเริ่มแห้ง ตัดแต่งกิ่งแก่ กิ่งที่ฉีก หัก เสียเวลา แน่นทึบ และกิ่งที่อยู่ภายในทรงพุ่มที่ใบไม้ได้รับแสงแดด รวมทั้งตัดกิ่งขนาดใหญ่ออกบางส่วน เพื่อลดแรงปะทะจากลม ให้ทรงพุ่มโปร่งเป็นการลดการคายน้ำของพืช และเร่งให้พืชแตกใบใหม่เร็วขึ้น



**หากมีต้นไม้ผลโค่นล้ม** ควรทำการตัดแต่งกิ่งและพยุงต้นไม้ผลที่โค่นล้มตั้งให้ตรง พร้อมทั้งค้ำยันไว้รอบด้านด้วย

**หากต้นไม้ผลยังมีผลติดอยู่** ให้ตัดผลออก เพื่อไม่ให้แย่งสารอาหารที่จะนำไปฟื้นฟูรากและลำต้นของไม้ผลได้

